

# コープみえ 総代通信

2022年4月13日号

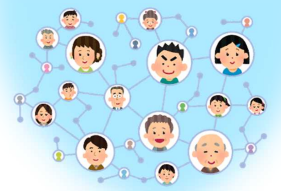
編集・発行：機関運営部 機関運営課  
Phone：059-271-8502  
Fax：059-222-5025  
Mail：https://www.coop-mie.jp/form-soudai  
(総代に関するご連絡・お問い合わせフォーム)

## 「生活総合事業」としての力を発揮するための広報活動

コープみえでは、コープみえの事業や活動の全てを「生活総合事業」と位置づけ、組合員が利用することでより良い暮らしを実現できるようにしたいと考えています。これまでは、宅配事業や店舗事業、組合員活動などそれぞれの事業や活動ごとの取り組みになりがちでした。

これからの広報活動では、SNS ツールの利点を活かして、コープみえが大切にしてきた組合員どうしや地域とのつながりをつくることをめざします。例えば、組合員のみなさんがふだんの暮らしの中で感じた「生協っていいね」の想いを、コープみえの SNS を通じてより多くの人々と共有することができます。

うれしいねよ  
よかったねよ  
こんなことしたよ!



## 知って納得!

## 総代資料の用語解説 『広報活動』 編

コープみえの広報活動は、“組合員と組合員”“組合員と地域”のつながりづくりをめざしています。2022年度は、マスメディアや行政・諸団体との関係づくりをさらにすすめること、また SNS を活用することで、コープみえの「暮らしを守る活動」を社会に伝えていきたいと考えています。

広報活動の議案には、「カタカナ言葉」が多く登場します。今回は、主な用語の解説とコープみえの広報活動がめざしていることをお伝えします。



### ご存じの方にもあらためて…用語解説

<b>*Web サイト (ウェブサイト)</b>	ホームページのサービスを提供しているしくみやまとまりのことです。
<b>*ホームページ</b>	本来は Web サイトの入り口のページがホームページです。日本では Web サイトと同じ意味で使われるようになりました。
<b>*SNS (エスエヌエス)</b>	ソーシャル・ネットワーキング・サービスの略で、登録された利用者どうしが交流できる Web サイトの会員サービスのことです。
<b>*URL (ユーアールエル)</b>	インターネット上で情報が格納されている場所を示すための、住所のような役割を果たす文字列です。
以上、総務省『国民のための情報セキュリティサイト』より	
<b>*YouTube (ユーチューブ)</b>	動画共有サイト。投稿された動画を、誰でも無料で見ることができます。

### コープみえで使っている SNS は…

LINE…店舗の情報発信、紹介活動  
Instagram…楽しくて役立つ情報  
Facebook…諸団体とのつながり発信  
Twitter…コープみえの中の人をつぶやく

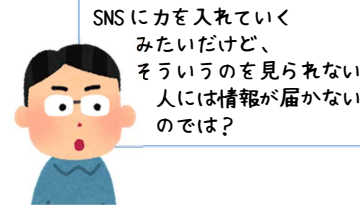
2022年3月から始めました!

★コープみえホームページからアクセスできます。

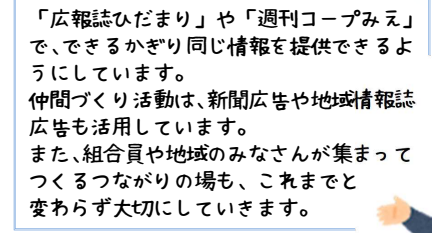
「生協さんも新しいことしてくれるんやね〜」  
店舗 LINE への声



「このたこ焼き、いつも買ってます(^^) アレンジレシピ、やってみますよ!」  
Instagram へのコメント

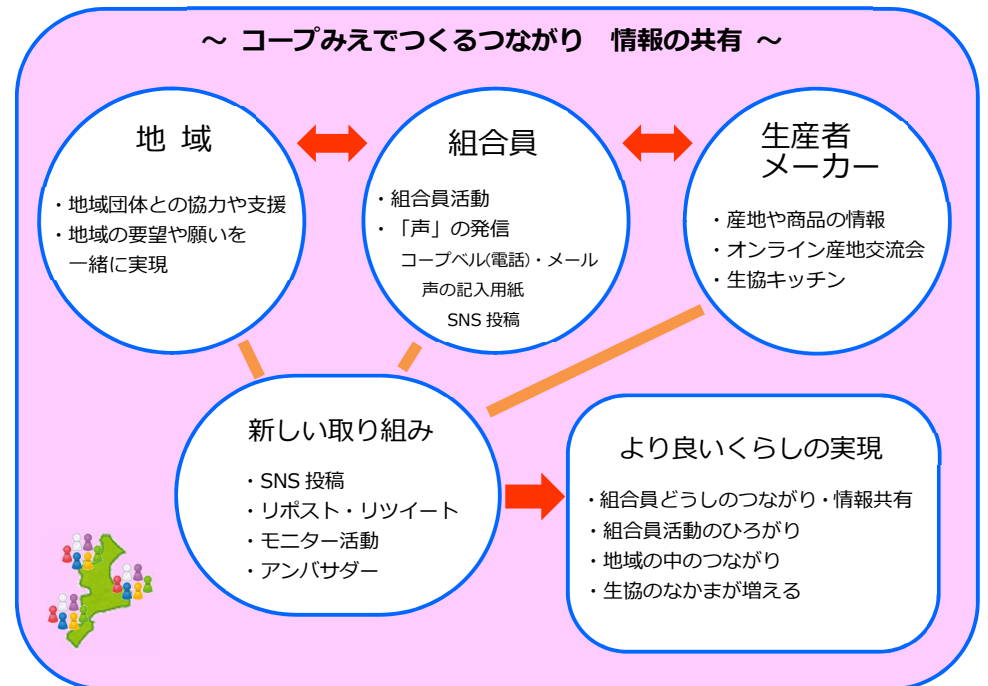


SNS に力を入れていくみたいだけど、そういうのを見られない人には情報が届かないのでは?



「広報誌ひだまり」や「週刊コープみえ」で、できるかぎり同じ情報を提供できるようにしています。仲間づくり活動は、新聞広告や地域情報誌広告も活用しています。また、組合員や地域のみなさんが集まってつくるつながりの場も、これまでと変わらず大切にしていきたいです。

## より良い暮らしを実現する広報活動のイメージ



## 2021年度ご利用への感謝 『20%以上還元します』セール企画

宅配事業では1月2週から3月3週の間、『20%以上還元します』セールを企画しました。この企画は、「2021年度の利用への感謝」「商品の供給に協力いただいたメーカーや生産者のみなさんへの感謝」「この機会に新たなお気に入りの商品を見つけていただきたいという思い」から行いました。「20%OFFはありがたい」と好評の企画でした。ご利用いただいたみなさん、ありがとうございました！

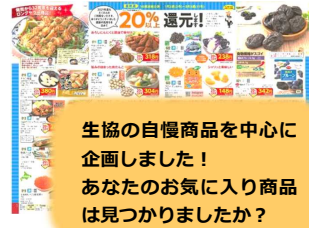


Instagramでは、アンケートスタンプでフォロワーさんとコミュニケーション♪



20%以上還元商品の利用点数第1位は…

1月2週企画の『せいきよう牛乳(緑)』でした！



生協の自慢商品を中心に企画しました！  
あなたのお気に入り商品は見つかりましたか？



## 「くらしの便利屋」リピーターさんが増えています！

スマイルサービスみえは「くらしの便利屋」として、組合員と地域の要望に応え、くらし全般のサービス提供をすすめています。また、依頼いただいた際には、地域のシルバー人材センターやコープみえくらしすけあいの会と連携して、依頼者にとって最適なサービス・利用方法を提案しています。

※スマイルサービスみえはコープみえの子会社です。



様々な依頼にお応えできるよう、社員一同品質向上に取り組んでいます！

スマイルサービスみえ

木村光晴 取締役兼マネジャー



電球交換など日常のちょっとした困りごと、お手伝いします！

## コープクオリティシリーズのこだわりを動画で紹介！



日本生協連から、『コープクオリティ』の紹介動画がYouTubeで公開されています。コープクオリティシリーズの魅力やこだわりが短い時間に凝縮されています。ぜひご覧ください！

視聴はこちらから  
※3分50秒



「ユーチューブコープクオリティ」で検索してみてくださいね！



## 2021年度 3月度までの決算の報告

(自2021年3月21日 至2022年3月20日) 万円未満切捨

	実績	計画	計画比	前年	前年比	説明
供給高合計	233億8,701万円	219億1,900万円	106.7%	237億4,605万円	98.5%	宅配、店舗、カタログ及びギフト、夕食宅配の供給高合計
経常剰余金	9億7,208万円	5億979万円	190.7%	9億8,254万円	98.9%	事業剰余金と事業外収益から事業外費用を引いた残りの剰余金
仲間づくり	9,114名	12,000名	76.0%	10,362名	88.0%	新規加入組合員数

※この決算数値は一次集計です。2021年度決算の確定数値は、確定したい議案検討会資料としてお渡しします。

## 2022年3月までにすすめてきたこと

2021年度第19回通常総代会で可決された議案に基づいてすすめてきたことを報告します。

### 《SDGsの取り組み》

コープみえが、三重県SDGs推進パートナーに登録されました。この制度の目的は、三重県内の企業や団体などのSDGsに向けた取り組みを見える化し、県が後押しすることで持続可能な社会の実現に向けた取り組みをひろげていくことです。詳しくは、三重県のホームページをご覧ください。

<https://www.pref.mie.lg.jp/KIKAKUK/HP/sdgsparter.htm>



ひだまりや名刺にマークを入れています。



見えにくいけどココ



ロゴマークは県の公募で選ばれました。伊勢エビや県花のハナショウブなどがあしらわれています。

### 《店舗事業》

まつさか店で好評のLINEクーポンを、みやがわ店でも開始しました。クーポンの使い忘れないように会計時に声かけを行っています。

LINEお友達登録で取得できます！



### 《平和活動》

組合員から寄せられた「核兵器禁止条約への署名・批准を求める署名」14,571筆は、日本原水爆被害者団体協議会を通して日本政府へ提出しました。この取り組みは2022年度も継続します。

核兵器や核兵器禁止条約をより多くの方々に知っていただくために、日本生協連制作の学習ビデオを、コープみえホームページで公開しています。

↓学習ビデオの視聴はこちらから ※12分29秒

<https://www.coop-mie.jp/members/peace/>

### 《夕食宅配》

御浜町の社協だよりで夕食宅配時の見守り活動を紹介していただきました！

夕食宅配お届け可能エリアの拡大をすすめています。伊勢・志摩地域や尾鷲・熊野地域の、現在配達区域外の地域サロンやケアマネジャー連絡会で説明会を開催し、弁当の試食(持ち帰り)をしていただきました。

